



**Państwowe Gospodarstwo Leśne
Lasy Państwowe**

**Gospodarka leśna Nadleśnictwa Sulechów
na terenie Gminy Trzebiechów
w 2021 roku**

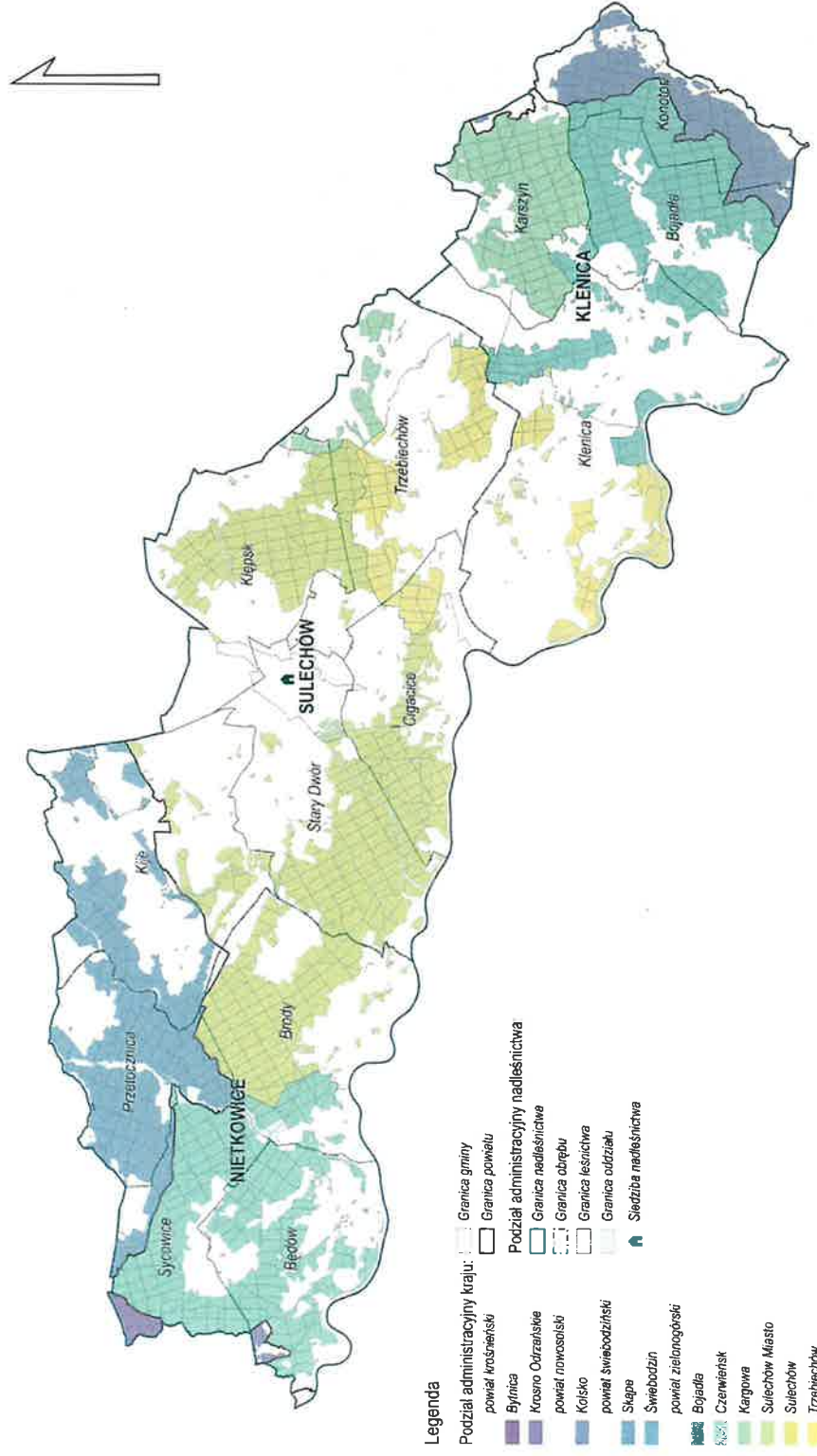


25.02.2022

www.lasy.gov.pl



Informacje ogólne



Informacje ogólne

Położenie administracyjne:

- województwo lubuskie;
- powiat krośnieński: Gmina Bytnica, Gmina Krosno Odrzańskie;
- powiat nowosolski: Gmina Kolsko;
- powiat świebodziński: Gmina Skąpe, Gmina Świebodziń;
- powiat zielonogórski: Gmina Bojadła, Gmina Czerwieńsk, Gmina Kargowa, Gmina i Miasto Sulechów oraz Gmina Trzebiechów.

Cała powierzchnia gruntów Nadleśnictwa Sulechów położona jest w zasięgu województwa lubuskiego.

Powierzchnia ewidencyjna lasów i gruntów, znajdujących się w zarządzie Nadleśnictwa Sulechów wynosi 25 330,29 ha.(stan na 31.12.2020)

Informacje ogólne

Zasięg terytorialny Nadleśnictwa Sulechów wynosi 533,75 km².

W tym obszarze znajdują się lasy należące do PGL LP (grunty leśne zalesione i niezalesione oraz związane z gospodarką leśną) o powierzchni 24 145,72 ha. (stan na 31.12.2021)

Dodatkowo w zasięgu terytorialnym Nadleśnictwa znajdują się lasy nw. form własności:

- lasy Skarbu Państwa w zarządzie Krajowego Ośrodka Wsparcia Rolnictwa o powierzchni 60,09 ha;
- pozostałe lasy Skarbu Państwa o powierzchni 11,89 ha;
- lasy gminne o powierzchni 23,08 ha;
- lasy prywatne o powierzchni 401,24 ha.

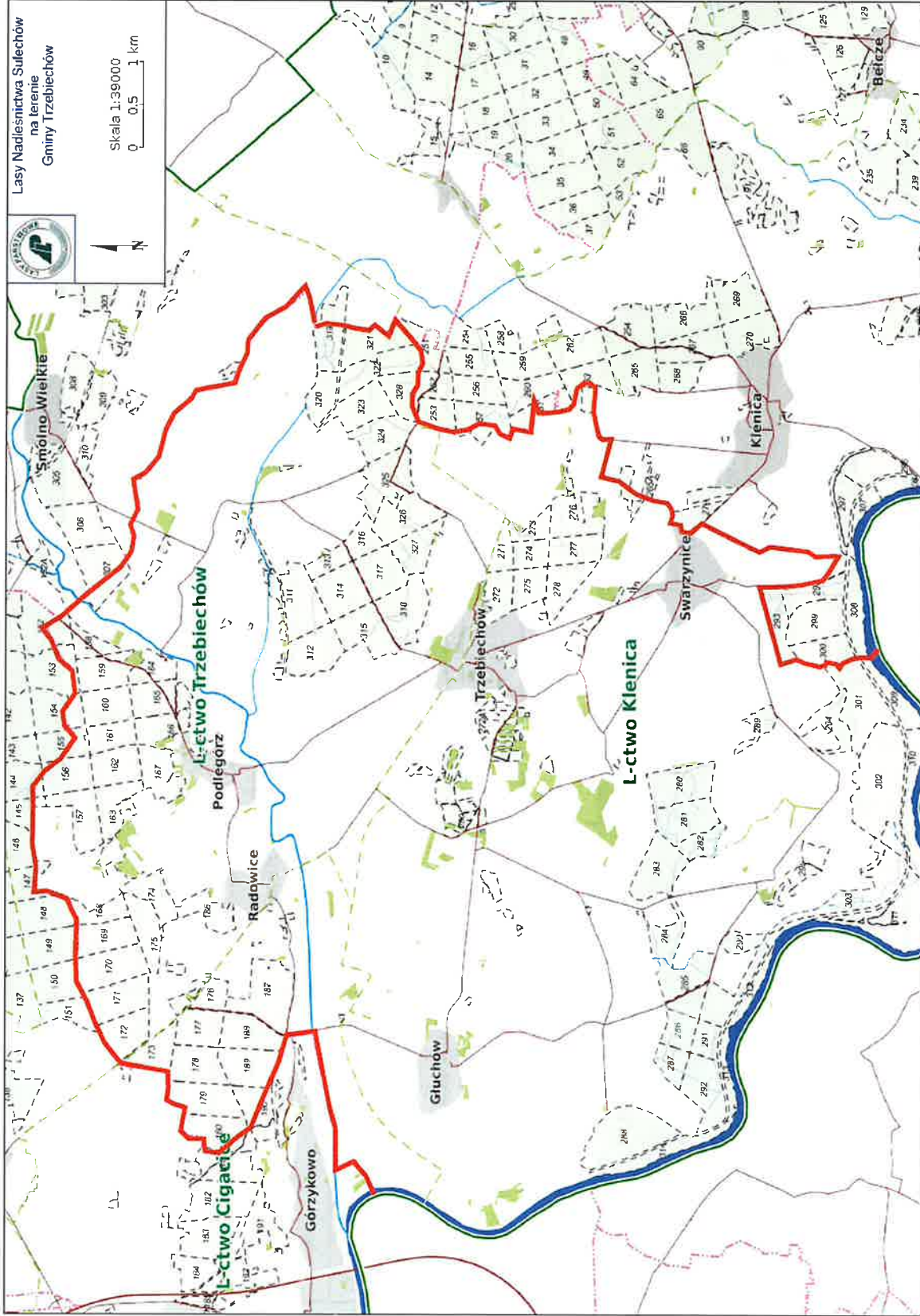
Ogólna powierzchnia lasów wszystkich własności w zasięgu terytorialnym Nadleśnictwa Sulechów wynosi 24 762,91 ha. (31.12.2020)

Lesistość obszaru wynosi 46,39%.



Informacje ogólne (stan na 31.12.2020)

Województwo	Powiat	Klencica	Obręb leśny		Sulechów	Nadleśnictwo Sulechów		
			Klencica	Nietkowice			Powierzchnia [ha] / [%]	
							2	3
Iubuskie	8 024,7837	100	8 540,2566	100	8765,1569	100	25 330,1972	100
krośnieński	-	-	201,8600	2,36	-	-	201,8600	0,80
Bytnica	-	-	147,5800	1,73	-	-	147,5800	0,58
Krosno Odrzańskie	-	-	54,2800	0,64	-	-	54,2800	0,21
nowosolski	1 440,1818	17,95	-	-	-	-	1 440,1818	5,69
Kolsko	1 440,1818	17,95	-	-	-	-	1 440,1818	5,69
świebodziński	-	-	2 216,9079	25,96	1 308,0956	14,92	3 525,0035	13,92
Skąpe	-	-	2 216,9079	25,96	1 208,4134	13,79	3 425,3213	13,52
Świebodzin	-	-	-	-	99,6822	1,14	99,6822	0,39
zielonogórski	6 584,6019	82,05	6 121,4887	71,68	7 457,0613	85,08	20 163,1519	79,60
Bojadła	3 725,0633	46,42	-	-	-	-	3 725,0633	14,71
Czerwieńsk	-	-	4 113,2167	48,16	-	-	4 113,2167	16,24
Kargowa	1 934,1620	24,10	-	-	372,2609	4,25	2 306,4229	9,11
M. Sulechów	-	-	-	-	44,9694	0,51	44,9694	0,18
Sulechów	-	-	2 008,2720	23,52	5 736,4941	65,45	7 744,7661	30,58
Trzbiechów	925,3766	11,53	-	-	1 303,3369	14,87	2 228,7135	8,80
Razem	8 024,7837	100	8 540,2566	100	8 765,1569	100	25 330,1972	100



Lasy na terenie Gminy Trzebiechów

Na terenie Gminy Trzebiechów są następujące leśnictwa (zasięg):

- Leśnictwo Cigacice – pow. 254,52 ha,
- Leśnictwo Trzebiechów – pow. 1048,82 ha,
- Leśnictwo Klenica – pow. 925,38 ha.

Dane ogólne wg LPIR-4 stan na 01.01.2022 r dotyczące gminy:

- Lasy razem – 1997,55 ha
- Grunty zalesione – 1891,49 ha
- Grunty do odnowienia – 61,15 ha

Pozyskanie drewna na terenie Gminy Trzebiechów

Powierzchnia wyciętych drzewostanów (lasu) w 2021 roku.

Ogółem – 38,22 ha, w tym:

- Zręby planowe wg PUL – 27,94 ha,
- Zręby sanitarne – 10,28 ha
- Ze zrębów sanitarnych pozyskano 2 647,38 m³ drewna – koszt *pozyskania* – 38 642,67 zł

Na terenie Nadleśnictwa Sulechów ogółem wycięto 95,50 ha zrębów sanitarnych – pozyskano 14 237 m³ drewna.



Pozyskanie drewna na terenie Gminy Trzebiechów - przyczyny

- Nadal tak jak w roku 2020, następuje osłabienie i zamieranie drzew i drzewostanów, które stają się bazą żerową dla szkodników wtórnych takich jak kornik ostrożębny, kornik drukarz, kornik modrzewiowiec.
- Niestety grupa patogenów powiększyła się o jemiotę. Nadleśnictwo Sulechów po lustracji terenowej pracowników RDLP w Zielonej Górze podjęto decyzję o wykonaniu cięć sanitarnych na powierzchni pięciu wydzieleń. Trzy zręby sanitarne (w obrębie gminy) wykonano w Leśnictwie Klenica oraz dwa w Leśnictwie Trzebiechów.

Ryc.1 Kornik ostrożębny (źródło: wikipedia)



Ryc.2 Żer kornika ostrożębnego

(źródło ZOL w Olsztynie)



Zręby sanitarne – pozostałości pozrębowe

- Zgodnie z aneksem nr 2 z dnia 19.02.2021 r. do Zarządzenia nr 8 Dyrektora RDLP w Zielonej Górze z dnia 21.02.2019 r. w sprawie wprowadzenia wytycznych do postępowania mającego na celu ograniczenie skutków pogarszającego się stanu sanitarnego drzewostanów wierzchołki i gałęzie z drzew pozyskanych, gdzie stwierdzono występowanie kornika ostrozębnego, należy spalić lub wywieźć z lasu, co jest możliwe w przypadku sprzedaży surowca energetycznego (M2E). Oznacza to że nie ma możliwości wyrobienia pozostałości pozrębowych w formie gałęziówki. Ponadto czynności pozyskaniowe oraz utylizację pozostałości należy prowadzić przez cały rok, przestrzegając powyższych procedur.
- W 2021 roku z terenu Nadleśnictwa Sulechów zostało wywiezione z tej przyczyny 1272 m³ pozostałości zrębowych jako surowiec energetyczny (M2E).

Odnowienie lasu

Zgodnie z art. 13 ust. 1 pkt 2 ustawy o lasach (Dz. U. z 2020 r. poz. 1463), właściciel lasu jest zobowiązany do ponownego wprowadzenia roślinności leśnych w lasach w okresie 5 lat od usunięcia drzewostanu





Odnowienie lasu na terenie Gminy Trzebiechów

Odnowienia i zalesienia :

- Leśnictwo Trzebiechów – 1,96 ha – *odnowienia złożone (koszt wraz z materiałem sadzeniowym – 11 535,29 zł)*
- Leśnictwo Klenica – 6,88 ha – *zalesienie (koszt wraz z materiałem sadzeniowym 27 345,43 zł)*
(138 ha – całe Nadleśnictwo)

Pielęgnowanie lasu (CW, CP, PIEL)

- 71,67 ha

(927 ha-całe Nadleśnictwo)

Ochrona przeciwpożarowa na terenie Gminy Trzebiechów

- W 2021r. na terenie Gminy Trzebiechów miał miejsce 1 pożar o łącznej powierzchni 0,01 ha
- Na terenie Nadleśnictwa Sulechów w 2021 roku było 6 pożarów o łącznej powierzchni 0,08 ha
- W okolicach Radowic znajduje się dostrzegalna przeciwpożarowa, z której w miesiącach od kwietnia do września były prowadzone obserwacje terenów leśnych w celu szybkiego wykrycia pożarów lasu - koszt 43 830 zł.
- Wykonano również porządkowanie i mineralizowanie pasów przeciwpożarowych wzdłuż dróg publicznych.

Zaśmiecanie obszarów leśnych na terenie Gminy Trzebiechów

- W 2021 roku z terenu gminy (*Leśnictwo Trzebiechów i Klenica*) wywieziono 30 m³ śmieci.



Ochrona przyrody na terenie Gminy Trzebiechów

- Użytki ekologiczne

„Bagno Rybne z lusterkiem” – pow. 18,54 ha

„Przy Wale” – pow. 26,71 ha

„Dzicze szuwary” - 1,94 ha

Użytki są oznakowane tablicami.

- Pomniki przyrody

7 pomników przyrody (6 dębów szypułkowych, 1 jesion
wyniosły)

Pomniki oznaczone są tabliczkami.

Uchwałą NR XXV/199/2021 Rady Gminy z 19.11.2021 r/., zniesiono status pomnika przyrody dla dwóch drzew gatunek dąb szypułkowy na działce 325/6

Użytek ekologiczny „Bagno Rybne z Lusterkiem”

Użytek ekologiczny „Bagno Rybne z Lusterkiem” stanowi bagno śródleśne będące siedliskiem ryb. Celem ochrony jest objęcie ochroną ekosystemów mających znaczenie dla zachowania różnorodnych typów siedlisk. Użytek położony jest na gruntach znajdujących się w zarządzie Nadleśnictwa Sulechów (Leśnictwo Klenica, wydzielenia: 288a, 288f).



Użytek ekologiczny „Przy Wale”

Użytek ekologiczny „Przy Wale” stanowi źródłowe bagno przy wale. Celem ochrony jest ochrona ekosystemów mających znaczenia dla zachowania różnorodnych typów siedlisk.

Celem ochrony jest objęcie ochroną ekosystemów mających znaczenie dla zachowania różnorodnych typów siedlisk. Użytek położony jest na gruntach znajdujących się w zarządzie Nadleśnictwa Sulechów (Leśnictwo Klenica, wydzielania: 312b, 313b, 314a).



Użytek ekologiczny „Dzicze Szuwary”

Użytek ekologiczny „Dzicze Szuwary” obejmuje pagórkowaty obszar leśny będący siedliskiem przyrodniczym i stanowiskiem rzadkich lub chronionych gatunków roślin i zwierząt. Celem ochrony jest objęcie ochroną ekosystemów mających znaczenie dla zachowania różnorodnych typów siedlisk. Użytek położony jest na gruntach znajdujących się w zarządzie Nadleśnictwa Sulechów (Leśnictwo Klenica, wydzielenie 274d).



Ochrona przyrody na terenie Gminy Trzebiechów

- **Rezerwat Radowice – pow. 55,60 ha** prawie w całości w Gminie Trzebiechów.

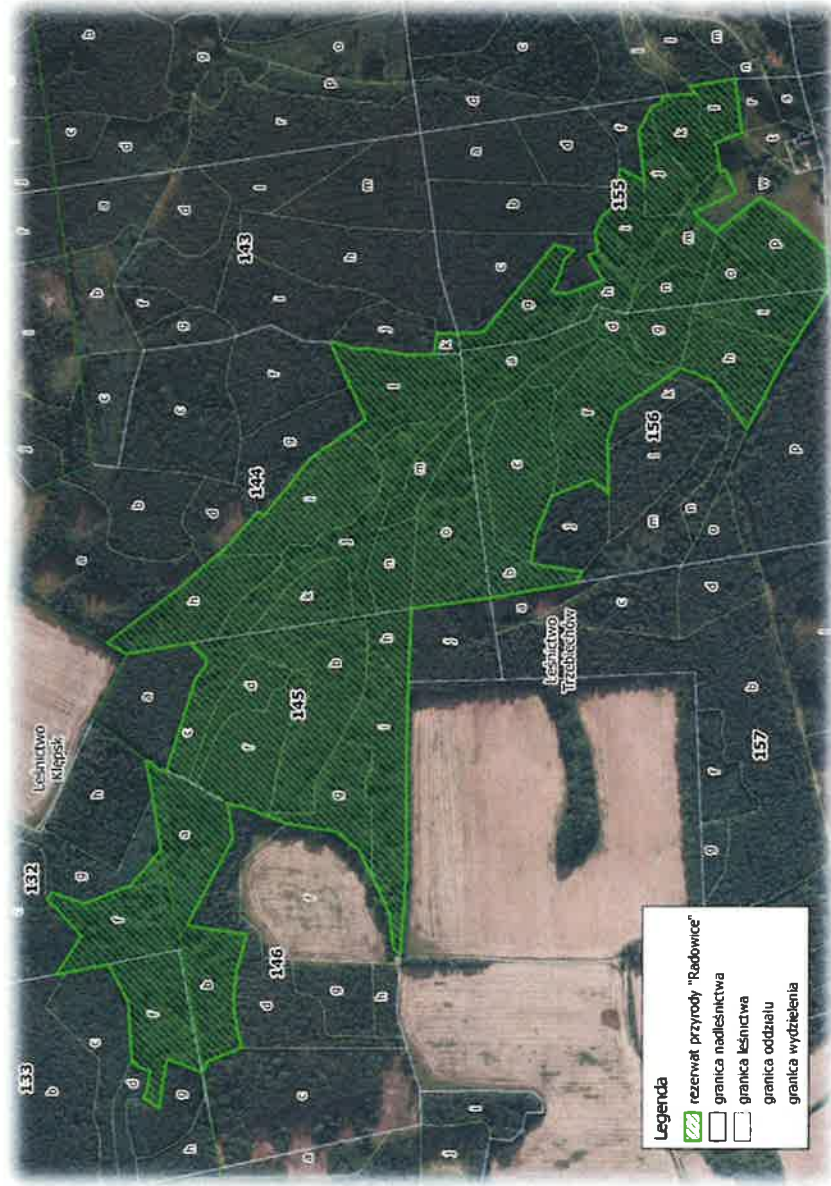
Cel ochrony:

Zachowanie ze względów naukowych, dydaktycznych i krajobrazowych zbiorowisk łągu jesionowo - olszowego i lasu dębowo-grabowego na silnie urzeźbionej krawędzi wysoczyzny polodowcowej





Rezerwat „Radowice”





Współpraca:








SPISOWY BIEG PO ZDROWIE

Liczy Się Każdy

TRZEBIECHÓW, 14 SIERPNIA 2021 R.



WOJEWÓDZTWO LUBUSKIE

PATRONAT HONOROWY



Regionalna Dyrekcja
Lasów Państwowych w Zielonej Górze

PATNERZY



RAMOWY PROGRAM WYDARZENIA :

- 13.30 – 13.50 Otwarcie Pikniku rekreacyjno-sportowego i Lubuskiego Pikniku Zdrowia
- 14.00 – 15.30 Spisowy Bieg Po Zdrowie Liczy Się Każdy
- 14.00 – 16.00 Występy lokalnych zespołów muzycznych
- 16.00 – 16.30 Dekoracja zwycięzców, biegu i zakończenie zawodów
- 17.00 – 20.00 Występy lokalnych zespołów muzycznych
- 20.00 – 21.00 Koncert wieczorny
- 21.00 – 24.00 Zabawa taneczna

Fonada w czasie trwania pikniku:

- mobilne punkty samopomocy i punkt informacyjny dot. NSP 2021
- gry i zabawy sportowe
- miasteczko zdrowia

PATRONAT MEDIALNY



GAZETA LUBUSKA

radio zachód

TYP 3

GÓRZÓW WIELKOPOLSKI



**Państwowe Gospodarstwo Leśne
Lasy Państwowe**

Dziękuję za uwagę

www.lasy.gov.pl