

UCHWAŁA NR XXXI/197/2018
RADY GMINY W TRZEBIECHOWIE

z dnia 24 stycznia 2018 r.

w sprawie zmiany Uchwały nr XX/135/2016 Rady Gminy w Trzebiechowie, z dnia 21 grudnia 2016 r.
w sprawie przystąpienia do sporządzenia miejscowego planu zagospodarowania przestrzennego
dla terenów w obrębie Trzebiechów oraz Swarzynice w gminie Trzebiechów.

Na podstawie art. 18 ust. 2 pkt 15 ustawy z dnia 8 marca 1990 roku o samorządzie gminnym (t.j. Dz. U. z 2017 poz. 1875) oraz art. 14 ust. 1 ustawy z dnia 27 marca 2003 o planowaniu i zagospodarowaniu przestrzennym (t.j. Dz. U. z 2017 r. poz. 1073 z późn. zm.) Rada Gminy w Trzebiechowie, uchwała co następuje:

§ 1. W Uchwale nr XX/135/2016 Rady Gminy w Trzebiechowie, z dnia 21 grudnia 2016 r. w sprawie przystąpienia do sporządzenia miejscowego planu zagospodarowania przestrzennego dla terenów w obrębie Trzebiechów oraz Swarzynice w gminie Trzebiechów wprowadza się następujące zmiany:

1) §1 otrzymuje brzmienie:

„§ 1. 1. Przystępuje się do sporządzenia miejscowego planu zagospodarowania przestrzennego zwanego dalej planem miejscowym, dla terenów położonych w obrębie Trzebiechów oraz Swarzynice w gminie Trzebiechów w dwóch etapach:

1) etap I – w granicach określonych na załączniku nr 2 do niniejszej uchwały;

2) etap II – w granicach określonych na załącznikach nr 1 i 2 do niniejszej uchwały.”.

2. Granice podziału na dwa etapy, o których mowa w ust. 1, określają załączniki graficzne nr 1 i 2 do niniejszej uchwały.

Dopuszcza się sporządzenie miejscowych planów zagospodarowania przestrzennego odrębnie dla każdego etapu określonego w ust. 1.”

2) §2 otrzymuje brzmienie:

„§ 2. Tereny, dla których sporządzony zostanie plan miejscowy przedstawiają załączniki graficzne nr 1 i 2 do niniejszej uchwały, stanowiące jej integralną część.”;

3) zastępuje się załącznik graficzny nr 1/1 załącznikiem nr 1 do niniejszej uchwały;

4) zastępuje się załącznik graficzny nr 1/2 załącznikiem nr 2 do niniejszej uchwały.

§ 2. Wykonanie uchwały powierza się Wójtowi Gminy Trzebiechów.

§ 3. Uchwała wchodzi w życie z dniem podjęcia.




Przewodnicząca Rady Gminy

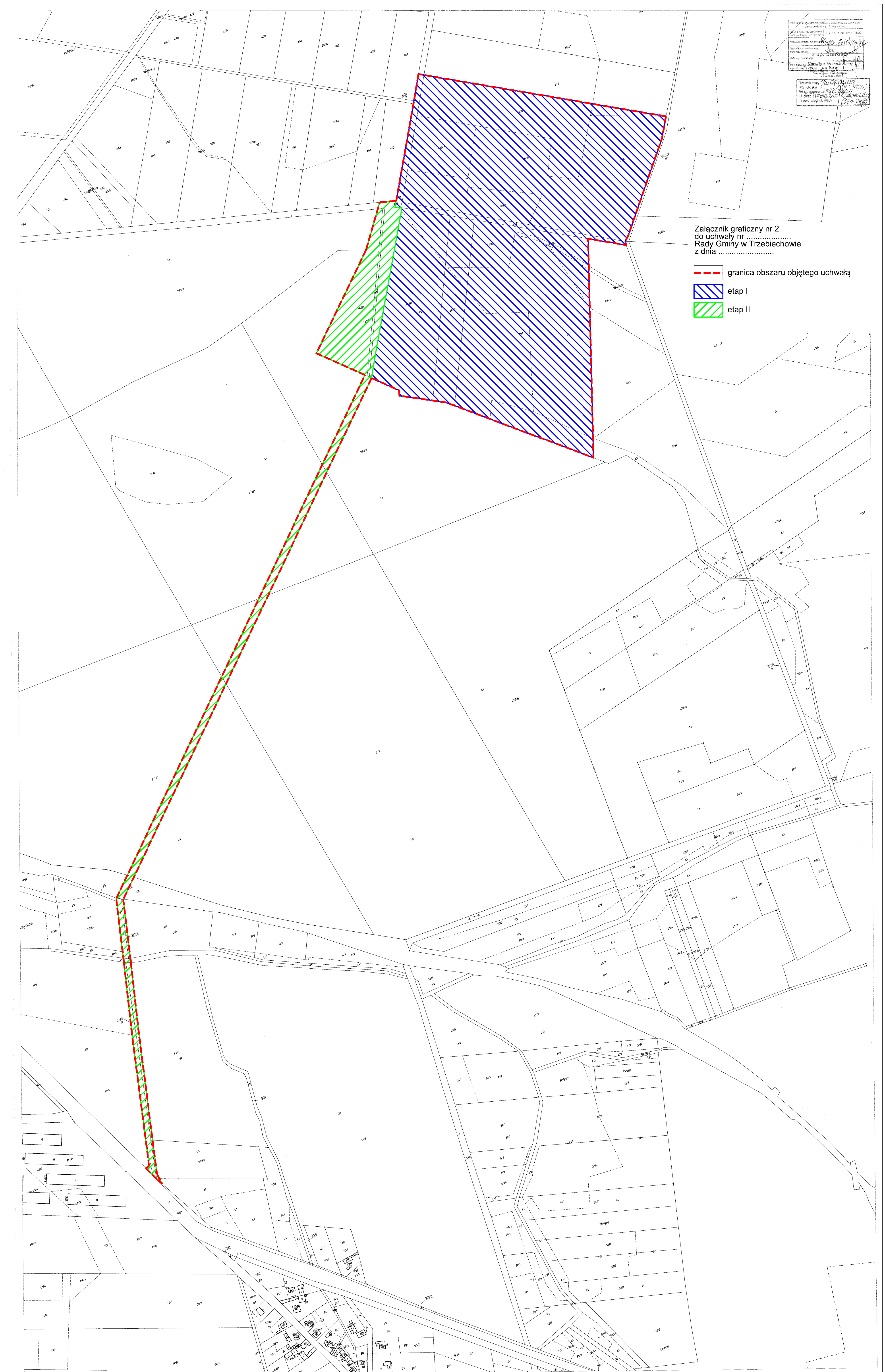
Anna Dunajska

Plan miejscowy - aktualizacja 2015 r.
Załącznik nr 2 do uchwały nr 12/VI/2015
Rady Gminy w Trzebiechowie z dnia 12.03.2015 r.
Dotyczy: zmiany granic obszaru objętego uchwałą z dnia 12.03.2015 r. w sprawie zmiany miejscowego planu zagospodarowania przestrzennego na terenach objętych uchwałą z dnia 12.03.2015 r. w sprawie zmiany miejscowego planu zagospodarowania przestrzennego na terenach objętych uchwałą z dnia 12.03.2015 r.

Wzrost m. p. 12.03.2015
mgr inż. Andrzej Krawiec
ul. Główna 12
44-110 Trzebiechów

Załącznik graficzny nr 2
do uchwały nr
Rady Gminy w Trzebiechowie
z dnia

-  granica obszaru objętego uchwałą
-  etap I
-  etap II



Uzasadnienie

Podjęcie przez Radę Gminy W Trzebiechowie uchwały w sprawie zmiany Uchwały nr XX/135/2016 Rady Gminy w Trzebiechowie, z dnia 21 grudnia 2016 r. w sprawie przystąpienia do sporządzenia miejscowego planu zagospodarowania przestrzennego dla terenów w obrębie Trzebiechów oraz Swarzynice w gminie Trzebiechów.

Etap I obejmuje fragment terenu pod planowaną aktywność gospodarczą zlokalizowaną we wschodniej części obrębu Trzebiechów, mającą szczególnie istotne znaczenie dla rozwoju gminy Trzebiechów. Etap II obejmuje obszar zlokalizowany na terenie miejscowości Trzebiechów oraz pozostałą część obszaru pod planowaną aktywność gospodarczą we wschodniej części obrębu Trzebiechów oraz w północnej części obrębu Swarzynice.

Podział obszaru objętego Uchwałą na etapy I i II umożliwi sprawne uchwalenie miejscowego planu zagospodarowania przestrzennego dla obszaru priorytetowego dla Gminy Trzebiechów, objętego etapem I, którego sporządzenie nie wymaga uzyskania zgody na zmianę przeznaczenia gruntów rolnych i leśnych na cele nierolnicze i nieleśne. Jednocześnie po przeprowadzeniu wymaganej prawem procedury, w tym uzyskaniu zgody na zmianę przeznaczenia gruntów rolnych i leśnych na cele nierolnicze i nieleśne dla terenów objętych etapem II, możliwe będzie uchwalenie miejscowego planu również dla etapu II.

W związku z powyższym podział uchwały na dwa etapy uznaje się za uzasadniony.