

**UCHWAŁA NR XVII/120/2016
RADY GMINY W TRZEBIECHOWIE**

z dnia 30 września 2016 r.

w sprawie wyrażenia opinii w sprawie wyznaczenia aglomeracji Trzebiechów

Na podstawie art.18 ust. 2 pkt 15 ustawy z dnia 8 marca 1990 r. o samorządzie gminnym (t.j. Dz. U. z 2016, poz. 446) oraz art. 43 ust. 2a i 2b ustawy z dnia 18 lipca 2001r. – Prawo wodne (t.j. Dz.U. z 2015, poz. 469 z późn.zm.)
uchwała się, co następuje:

§ 1. Opiniuje się pozytywnie wyznaczenie aglomeracji Trzebiechów w kształcie określonym w projekcie uchwały Sejmiku Województwa Lubuskiego w sprawie wyznaczenia aglomeracji Trzebiechów, stanowiącym załącznik do niniejszej uchwały.

§ 2. Wykonanie uchwały powierza się Wójtowi Gminy Trzebiechów.

§ 3. Uchwała wchodzi w życie z dniem podjęcia.

Przewodnicząca Rady Gminy

Anna Dunajska

Załącznik do Uchwały Nr XVII/120/2016
Rady Gminy w Trzebiechowie
z dnia 30 września 2016 r.

Projekt

UCHWAŁA NR
SEJMIKU WOJEWÓDZTWA LUBUSKIEGO

z dnia 2016 r.

w sprawie wyznaczenia aglomeracji Trzebiechów

Na podstawie art. 18 pkt. 20 ustawy z dnia 5 czerwca 1998 r. o samorządzie województwa (Dz. U. z 2016 r., poz. 486) oraz art. 43 ust. 2a i 2b ustawy z dnia 18 lipca 2001 r. Prawo wodne (Dz. U. z 2015 r., poz. 469 z późn. zm.), po uzgodnieniu z oraz po zasięgnięciu opinii, uchwała się, co następuje:

§ 1. Wyznacza się aglomerację Trzebiechów o równoważnej liczbie mieszkańców 4 405, z oczyszczalnią ścieków zlokalizowaną w miejscowości Trzebiechów, powiat zielonogórski, województwo lubuskie, której obszar obejmuje miejscowość Trzebiechów z wyłączeniem ulic: Sulechowskiej nr: 23, 24, 26, 28, 29, 38; Chabrowej nr 2; Polnej nr: 3, 5, 7; Lisiej nr: 1, 2, 3, 4, 5, 7, 9, 15; Ptasiej nr: 7, 9; Skowronkowej nr: 1, 16; Kukulczej nr: 4, 5, 6, 7, 8.

§ 2. Obszar i granice aglomeracji, o której mowa w § 1, wyznaczono na mapie w skali 1:25 000, stanowiącej załącznik do niniejszej uchwały.

§ 3. Traci moc rozporządzenie Nr 12/08 Wojewody Lubuskiego z dnia 9 maja 2008 r. w sprawie wyznaczenia aglomeracji Trzebiechów (Dz. Urz. Woj. Lub. z 2008 r. Nr 46, poz. 876).

§ 4. Wykonanie uchwały powierza się Zarządowi Województwa Lubuskiego.

§ 5. Uchwała wchodzi w życie po upływie 14 dni od dnia ogłoszenia w Dzienniku Urzędowym Województwa Lubuskiego.

PRZEWODNICZĄCY SEJMIKU

CZESŁAW FIEDOROWICZ

RADCA PRAWNY

mgr Ewelina Praceł
LBP 175/360

Uzasadnienie
do projektu uchwały Sejmiku Województwa Lubuskiego w sprawie wyznaczenia
aglomeracji Trzebiechów

Aglomeracje, zgodnie z art. 43 ust. 2a i 2b ustawy Prawo wodne wyznacza, w drodze uchwały, sejmik województwa. Wyznaczenie aglomeracji następuje po uzgodnieniu przez marszałka województwa z właściwym dyrektorem regionalnego zarządu gospodarki wodnej, a w zakresie obszarów objętych przynajmniej jedną formą ochrony przyrody w rozumieniu ustawy z dnia 16 kwietnia 2004 r. o ochronie przyrody lub obszarów mających znaczenie dla Wspólnoty znajdujących się na liście, o której mowa w art. 27 ust. 1 tej ustawy - z właściwym regionalnym dyrektorem ochrony środowiska, oraz po zasięgnięciu opinii zainteresowanych gmin, według trybu postępowania określonego w rozporządzeniu Ministra Środowiska z dnia 22 lipca 2014 roku w sprawie sposobu wyznaczania obszaru i granic aglomeracji (Dz. U. z 2014 r., poz. 995).

Wojewoda Lubuski rozporządzeniem Nr 12/08 z dnia 9 maja 2008 r. (Dz. Urz. Woj. Lub. z 2008 r. Nr 46, poz. 876) wyznaczył aglomerację Trzebiechów o równoważnej liczbie mieszkańców 2 900, z oczyszczalnią ścieków w Trzebiechowie, obejmującą swym obszarem miejscowość Trzebiechów.

Wójt Gminy Trzebiechów, pismem z dnia 20 lipca 2016 r., uzupełnionym pismem z dnia 18 sierpnia 2016 r. (data wpływu do tutejszego Urzędu), 7 i 9 września 2016 r., złożyła wniosek o dokonanie zmiany obszaru i granic aglomeracji Trzebiechów. Konieczność wyznaczenia na nowo obszaru i granic aglomeracji jest wynikiem przeprowadzonej analizy przyjętych pierwotnie działań inwestycyjnych, określonych w *Krajowym programie oczyszczania ścieków komunalnych*, w zakresie rozbudowy systemu gospodarki ściekowej na terenie aglomeracji. Przeprowadzona analiza wykazała brak możliwości realizacji budowy zbiorczego systemu kanalizacyjnego we wszystkich obszarach wchodzących w skład aglomeracji wyznaczonej powyżej przywołanym rozporządzeniem Wojewody Lubuskiego, tym samym konieczne stało się wyłączenie z obszaru aglomeracji następujących terenów: ul. Sulechowska nr: 23, 24, 26, 28, 29, 38; ul. Chabrowa nr 2; ul. Polna nr: 3, 5, 7; ul. Lisia nr: 1, 2, 3, 4, 5, 7, 9, 15; ul. Ptasia nr: 7, 9; ul. Skowronkowa nr: 1, 16; ul. Kukułcza nr: 4, 5, 6, 7, 8. Powyższe obszary zostały wyłączone ze względu na wskaźnik koncentracji, który wynosi poniżej 120 mieszkańców na 1 km sieci kanalizacyjnej planowanej do realizacji. Na obszarach wyłączonych z aglomeracji zastosowana zostanie alternatywna koncepcja oczyszczania ścieków komunalnych. Dodatkowo zaktualizowane zostały dane dotyczące między innymi: liczby stałych mieszkańców alomeracji i osób czasowo w niej przebywających, równoważnej liczby mieszkańców aglomeracji, długości istniejącej i planowanej do budowy sieci kanalizacyjnej, ładunku ścieków przemysłowych odprowadzanych przez istniejące i planowane do budowy zakłady oraz zmianę załącznika graficznego w postaci mapy.

Obszar nowo wyznaczonej niniejszą uchwałą aglomeracji Trzebiechów obejmuje swym zasięgiem miejscowość Trzebiechów z wyłączeniem: ulicy Sulechowskiej nr: 23, 24, 26, 28, 29, 38; ulicy Chabrowej nr 2; ulicy Polnej nr: 3, 5, 7; ulicy Lisiej nr: 1, 2, 3, 4, 5, 7, 9, 15; ulicy Ptasiej nr: 7, 9; ulicy Skowronkowej nr: 1, 16; ulicy Kukułczej nr: 4, 5, 6, 7, 8. Na podstawie przedstawionej nowej propozycji planu aglomeracji, w ramach dokonanej weryfikacji ustalono, że na terenie aglomeracji łączna długość zbiorczej sieci kanalizacyjnej wynosi 4,923 km. Sieci te obsługują łącznie 295 osób, w tym 190 stałych mieszkańców oraz 105 osób czasowo przebywających na terenie aglomeracji. Długość sieci kanalizacyjnej planowanej do wykonania wynosi 7,127 km (długość sieci kanalizacyjnej z pominięciem odcinków równoległych umiejscowionych w jednym wykopie wynosi 6,142 km). Do sieci tej zostanie podłączonych 727 stałych mieszkańców oraz 24 osoby czasowo przebywające na terenie aglomeracji. Wskaźnik koncentracji dla sieci planowanych do realizacji (6,142 km) i planowanej liczby mieszkańców (751) obsługiwanych przez planowaną sieć wynosi 122 mieszkańców na 1 km sieci kanalizacyjnej. Wartość ta jest zgodna ze wskaźnikiem koncentracji określonym w § 3 ust. 4 rozporządzenia Ministra Środowiska z dnia 22 lipca 2014 r. w sprawie sposobu wyznaczania obszaru i granic aglomeracji (Dz. U. z 2014 r., poz. 995).

Aglomeracja posiada biologiczną oczyszczalnię ścieków o przepustowości $Q_{sr. d} = 400 \text{ m}^3/\text{d}$, zlokalizowaną w miejscowości Trzebiechów, ul. Parkowa. Odbiornikiem ścieków oczyszczonych jest rów melioracji szczegółowej MŁ-A, ujście w km 6+000 Kanału Młynówka. Plany inwestycyjne dotyczą rozbudowy oczyszczalni ścieków w celu zwiększenia przyjęcia i oczyszczenia większej ilości ładunków zanieczyszczeń. Przewidywany termin realizacji przedsięwzięcia - lata 2017-2018.

Równoważna liczba mieszkańców aglomeracji Trzebiechów wynosi 4 405 RLM i obejmuje: 190 RLM pochodzących od stałych mieszkańców aglomeracji korzystających z istniejącej sieci kanalizacyjnej, 727 RLM pochodzących od stałych mieszkańców aglomeracji, którzy będą korzystali z planowanej do budowy sieci kanalizacyjnej, 105 RLM pochodzących od osób czasowo przebywających w aglomeracji korzystających z istniejącej sieci kanalizacyjnej, 24 RLM pochodzących od osób czasowo przebywających w aglomeracji którzy będą korzystali z planowanej do budowy sieci kanalizacyjnej, 2 309 RLM pochodzących z przemysłu odprowadzającego ścieki do istniejącej sieci kanalizacyjnej, 1 033 RLM pochodzących z przemysłu odprowadzającego ścieki do planowanej do budowy sieci kanalizacyjnej oraz 17 RLM pochodzących od mieszkańców korzystających z indywidualnych systemów oczyszczania ścieków komunalnych, nieplanowanych do podłączenia do sieci kanalizacyjnej.

Niniejsza uchwała Sejmiku Województwa Lubuskiego ustala granice i obszar aglomeracji Trzebiechów.

Uchwała nie narusza obowiązków gmin w zakresie odprowadzania i oczyszczania ścieków komunalnych wynikających z przepisów o samorządzie gminnym.

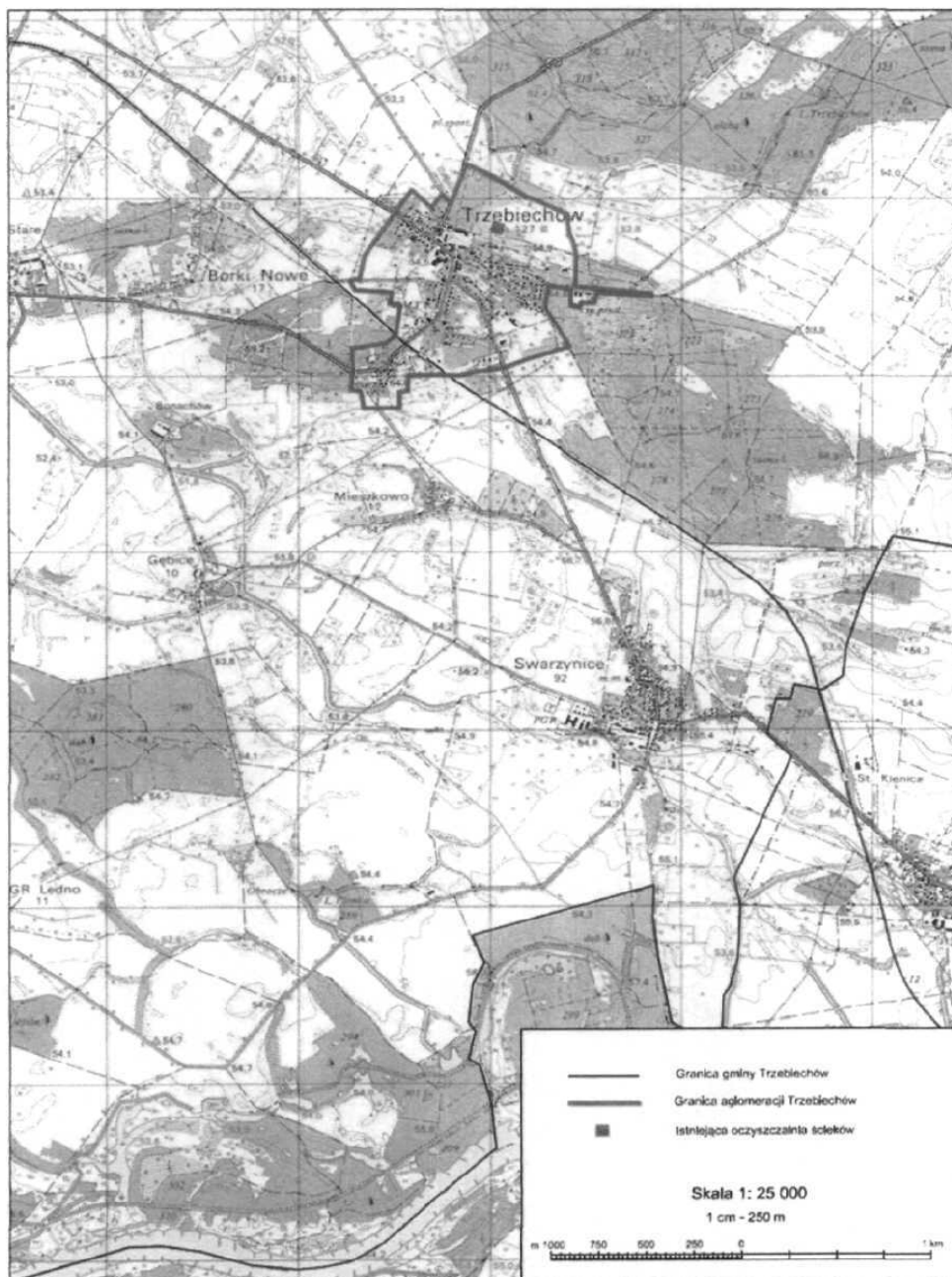
Wobec powyższego, realizując kompetencje wynikające z art. 43 ust. 2a i 2b ustawy Prawo wodne, po uzgodnieniu przez Marszałka Województwa Lubuskiego z oraz po zasięgnięciu opinii, podjęcie przez Sejmik Województwa Lubuskiego niniejszej uchwały jest uzasadnione.

DYREKTOR DEPARTAMENTU
ŚRODOWISKA
Artur Malec
Artur Malec

*14/2016
09.09.2016*

*Malec
P. Malec*

Załącznik do uchwały Nr
Sejmiku Województwa Lubuskiego
z dnia 2016 r.



Uzasadnienie

W związku ze zbliżającą się realną możliwością budowy sieci kanalizacyjnej na terenie aglomeracji Trzebiechów, postanowiliśmy zweryfikować obszar i granice aglomeracji Trzebiechów określone rozporządzeniem nr 12/08 Wojewody Lubuskiego z dnia 9 maja 2008r. w sprawie wyznaczenia aglomeracji Trzebiechów.

Z obszaru aglomeracji zostały wyłączone tereny charakteryzujące się rozproszoną zabudową, na których wykonanie sieci kanalizacyjnej jest nieopłacalne ekonomicznie oraz tereny, na których wybudowano już przydomowe oczyszczalnie ścieków.

W związku z powyższym Wójt Gminy Trzebiechów wystąpił do Urzędu Marszałkowskiego w Zielonej Górze o zmianę obszaru i granic aglomeracji Trzebiechów. Propozycja zmiany planu aglomeracji wraz z projektem uchwały Sejmiku Województwa Lubuskiego w sprawie wyznaczenia aglomeracji Trzebiechów z prośbą o zaopiniowanie została dostarczona do Rady Gminy w Trzebiechowie w dniu 15 września 2016r., jako załącznik do pisma DŚ.II.7320.1.4.2016 z dnia 13 września 2016r. Przedstawiony projekt aglomeracji jest zgodny z zamierzeniami gminy.

Konieczność wyznaczenia aglomeracji wynika z wywiązania się Rządu Rzeczypospolitej Polskiej ze zobowiązań zawartych w Traktacie Akcesyjnym, w części dotyczącej spełnienia dyrektywy 91/271/EWG w sprawie oczyszczania ścieków komunalnych, w zakresie wyposażenia aglomeracji w systemy kanalizacji zbiorczej i oczyszczania ścieków komunalnych.

Wyznaczenie obszaru i granicy aglomeracji umożliwi inwestorowi pozyskanie środków między innymi z Narodowego Funduszu Ochrony Środowiska i Gospodarki Wodnej oraz funduszy strukturalnych Unii Europejskiej.