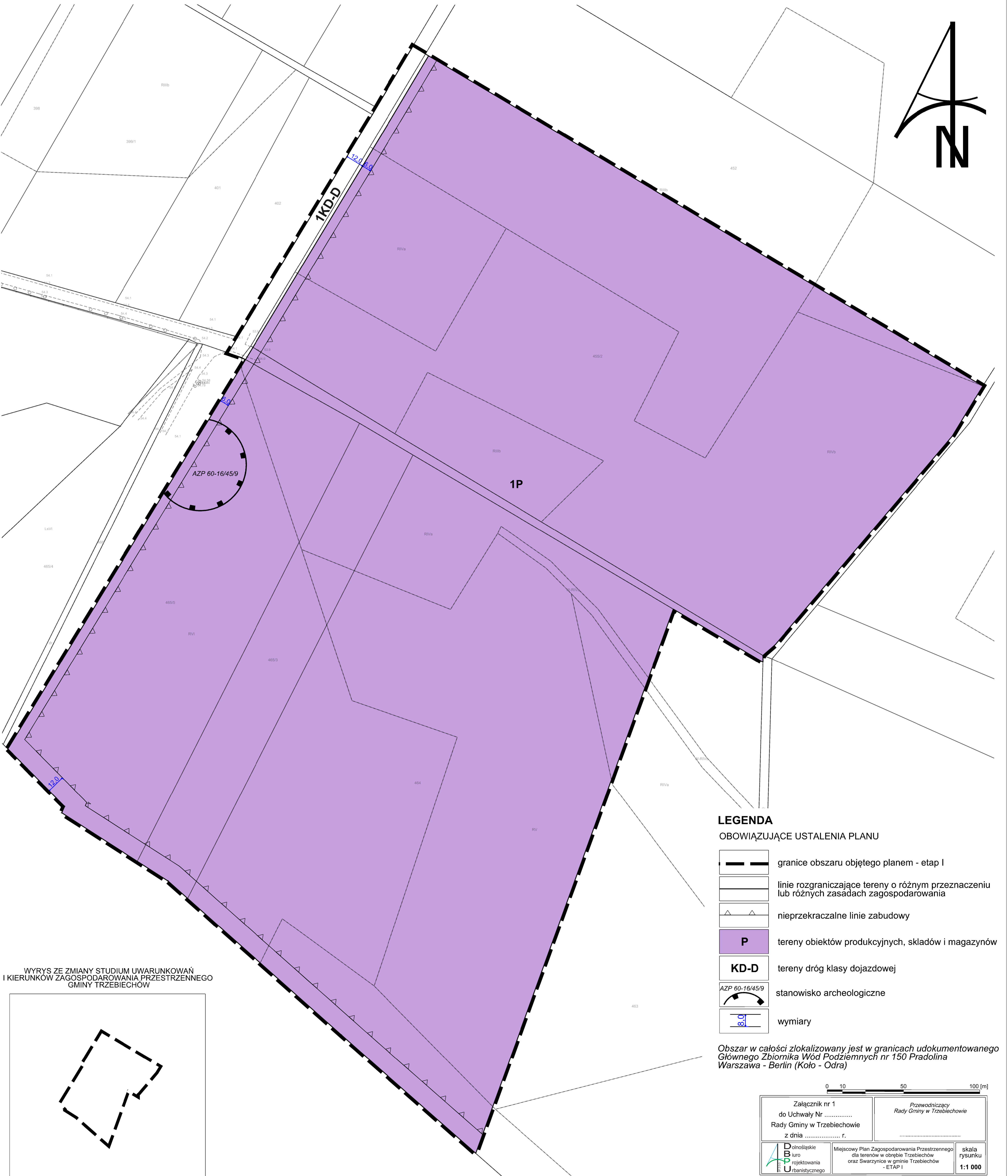


MIEJSCOWY PLAN ZAGOSPDAROWANIA PRZESTRZENNEGO

DLA TERENÓW W OBRĘBIE TRZEBIECHÓW ORAZ SWARZYNICE W GMINIE TRZEBIECHÓW - ETAP I


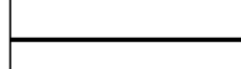
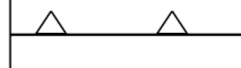



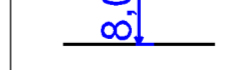
RYSUNEK PLANU

SKALA 1:1000



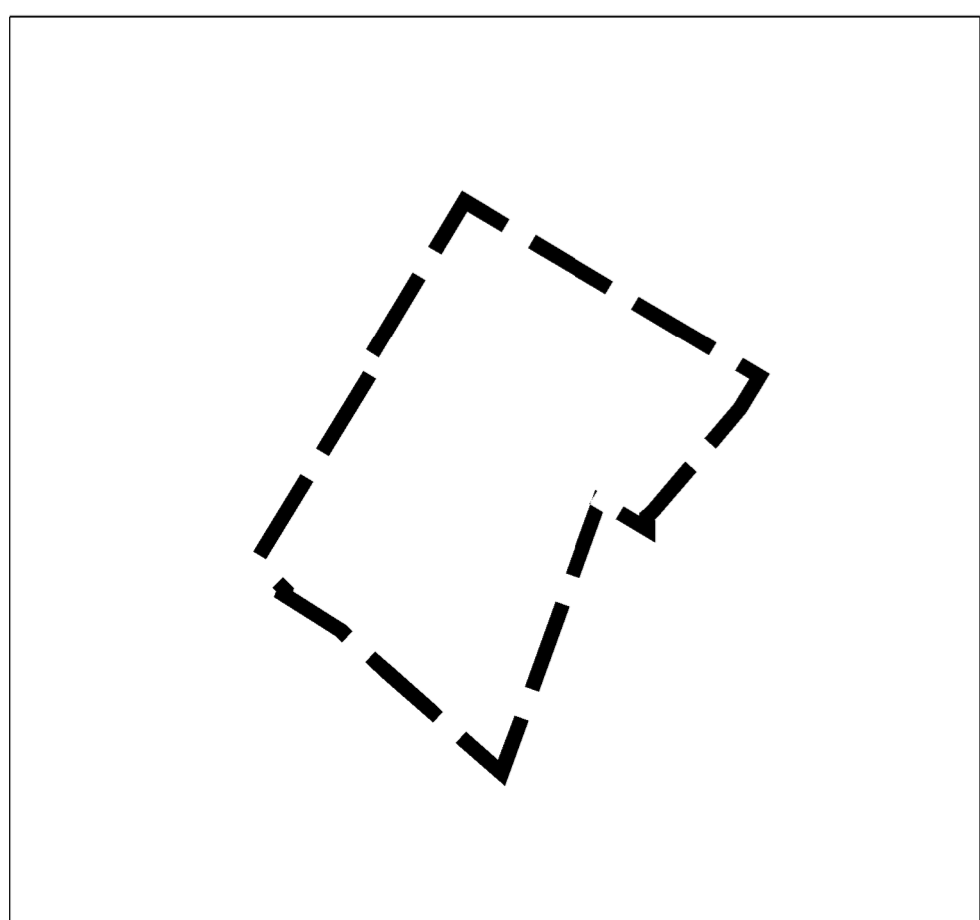
LEGENDA

OBOWIĄZUJĄCE USTALENIENIA PLANU


-  granice obszaru objętego planem - etap I
-  linie rozgraniczające tereny o różnym przeznaczeniu lub różnych zasadach zagospodarowania
-  nieprzekraczalne linie zabudowy
-  **P** tereny obiektów produkcyjnych, składów i magazynów
-  **KD-D** tereny dróg klasy dojazdowej
-  **AZP 60-16/45/9** stanowisko archeologiczne
-  wymiary

Obszar w całości zlokalizowany jest w granicach udokumentowanego Głównego Zbiornika Wód Podziemnych nr 150 Pradolina Warszawa - Berlin (Koło - Odra)

WYRYS ZE ZMIANY STUDIUM UWARUNKOWAŃ I KIERUNKÓW ZAGOSPDAROWANIA PRZESTRZENNEGO GMINY TRZEBIECHÓW



0 10 50 100 [m]

Załącznik nr 1 do Uchwały Nr Rady Gminy w Trzebiechowie z dnia r.		Przewodniczący Rady Gminy w Trzebiechowie
	Miejscowy Plan Zagospodarowania Przestrzennego dla terenów w obrębie Trzebiechów oraz Swarzynice w gminie Trzebiechów - ETAP I	skala rysunku 1:1 000