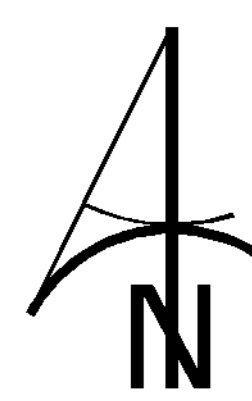
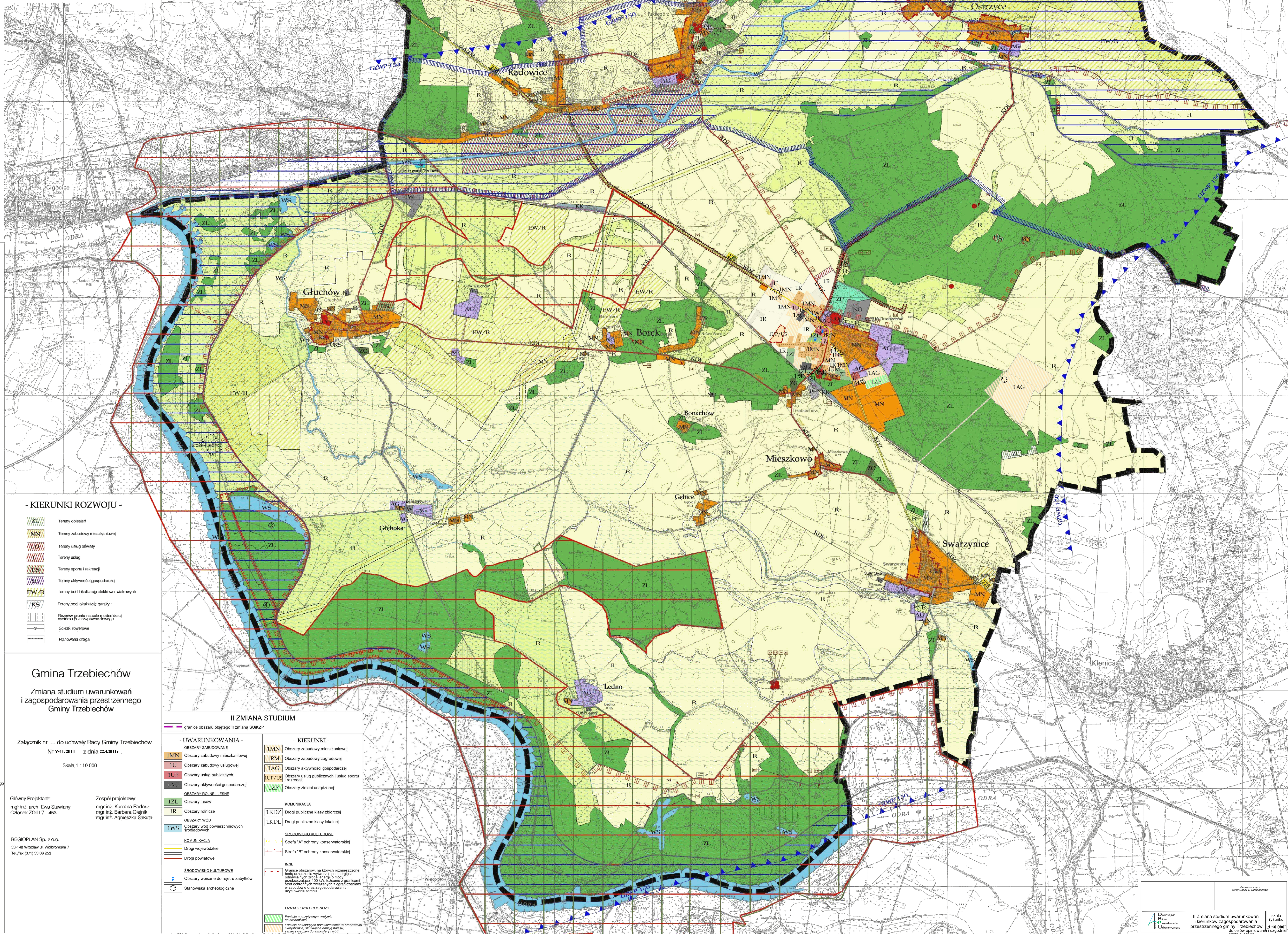


GMINA TRZEBIECHÓW

STUDIUM UWARUNKOWAŃ I KIERUNKÓW ZAGOSPODAROWANIA PRZESTRZENNEGO



SKALA 1:10 000



LEGENDA:

- GRANICA GMINY**
- UWARUNKOWANIA -**
- OBSZARY ZABUDOWANE**
- MN Tereny zabudowy mieszkaniowej
- U Tereny usług komercyjnych
- UP Tereny usług publiczkich
- KS Kościoły, zabudowa sakralna
- US Usługi oświaty
- AG Tereny aktywności gospodarczej
- OBSZARY EKSPLOATACJI POWIERZCHNIENIOWEJ**
- PE Tereny powierzchniowej eksploatacji
- OBSZARY ZIELONE**
- IZP Tereny zielonej strefy rekreacji
- ZC Tereny cmentarne
- ZP Tereny zielonej strefy parkowej
- OBSZARY BOKALNE I LESNE**
- ZL Tereny lasów
- R Tereny rolnicze - uprawy polowe
- R Tereny rolnicze - łąki i pastwiska
- WS Tereny wód powierzchniowych
- INFRASTRUKTURA TECHNICZNA**
- NO Tereny infrastruktury technicznej
- NU Urządzenia do odprowadzenia i usunięcia ścieków
- W Nierozdzielnie składowiska odpadów
- 110 kV Urządzenia zapobiegające w wodzie
- 110 kV Główny ciąg wysokiego napięcia ze stacją odcięcia
- 110 kV Trasa przelotu linii wysokiego napięcia 110 kV
- 110 kV Linie elektroenergetyczne
- KOMUNIKACJA**
- KK Tereny kolejowe
- KS Tereny komunikacji samochodowej
- DW Drogi wojewódzkie
- DW Drogi powiatowe
- DW Drogi gminne
- STREPY OCHRONNE**
- OBIEKTY OCHRONY CHRONIONE
- Granicz GSD "Dolina Środkowej Odry" (PL000004)
- Granicz SOD "Krzegówek, Zwiola Odry" (PL000012)
- Obszar chronionego krajobrazu:
 1. "Inny Obłędok - Obłędok"
 2. "Nowosolska Dolina Odry"
- Obszar rezerwu przyrody "Radowice"
- Obszar użytku ekologicznego
- Przebiegający użytk ekologiczny "Dolina Szwarczy"
- "Bogno rybnie z kusiokiem"
- "Przy wale"
- Obszar projektowanego zespołu przyrodniczo-krajobrazowego
- Strefa ochrony konserwatorskiej układów przestrzennych
- Strefa ochrony konserwatorskiej krajobrazu kulturowego
- Chronione obszary punktowe (groty i jaskinie)
- Chronione aleje
- Pomniki przyrody
- Strefa ochrony podziemnej ujęcia wody powierzchniowej "Sadów"
- Strefa ochrony bezpośredniej ujęcia wody powierzchniowej "Sadów"
- Zaległy powódź z lipca 1967r.
- Obszar bezpośredniego zagrożenia powodzią (według Q1%)
- GZWP 150
- Granicz GZWP 150

- KIERUNKI ROZWOJU -

- IZP Tereny zielonej strefy rekreacji
- IZC Tereny cmentarne
- ZP Tereny zielonej strefy parkowej
- ZL Tereny lasów
- R Tereny rolnicze - uprawy polowe
- R Tereny rolnicze - łąki i pastwiska
- WS Tereny wód powierzchniowych
- NO Tereny infrastruktury technicznej
- NU Urządzenia do odprowadzenia i usunięcia ścieków
- W Nierozdzielnie składowiska odpadów
- 110 kV Urządzenia zapobiegające w wodzie
- 110 kV Główny ciąg wysokiego napięcia ze stacją odcięcia
- 110 kV Trasa przelotu linii wysokiego napięcia 110 kV
- 110 kV Linie elektroenergetyczne
- KK Tereny kolejowe
- KS Tereny komunikacji samochodowej
- DW Drogi wojewódzkie
- DW Drogi powiatowe
- DW Drogi gminne
- STREPY OCHRONNE
- OBIEKTY OCHRONY CHRONIONE
- Granicz GSD "Dolina Środkowej Odry" (PL000004)
- Granicz SOD "Krzegówek, Zwiola Odry" (PL000012)
- Obszar chronionego krajobrazu:
 1. "Inny Obłędok - Obłędok"
 2. "Nowosolska Dolina Odry"
- Obszar rezerwu przyrody "Radowice"
- Obszar użytku ekologicznego
- Przebiegający użytk ekologiczny "Dolina Szwarczy"
- "Bogno rybnie z kusiokiem"
- "Przy wale"
- Obszar projektowanego zespołu przyrodniczo-krajobrazowego
- Strefa ochrony konserwatorskiej układów przestrzennych
- Strefa ochrony konserwatorskiej krajobrazu kulturowego
- Chronione obszary punktowe (groty i jaskinie)
- Chronione aleje
- Pomniki przyrody
- Strefa ochrony podziemnej ujęcia wody powierzchniowej "Sadów"
- Strefa ochrony bezpośredniej ujęcia wody powierzchniowej "Sadów"
- Zaległy powódź z lipca 1967r.
- Obszar bezpośredniego zagrożenia powodzią (według Q1%)
- GZWP 150
- Granicz GZWP 150

Gmina Trzebiechów
Zmiana studium uwarunkowań i zagospodarowania przestrzennego Gminy Trzebiechów

Załącznik nr ... do uchwały Rady Gminy Trzebiechów
Nr W/14/2011 z dnia 22.12.2011r.
Skala 1:10 000

Główny Projektant:
mgr inż. arch. Ewa Stawiany
Członek ZOKU Z-453

Zespół projektowy:
mgr inż. Karolina Radosz
mgr inż. Barbara Cieplik
mgr inż. Agnieszka Sakula

REGIOPLAN Sp. z o.o.
53-600 Wrocław, Walsztajska 7
Tel./fax (71) 33 90 200

II ZMIANA STUDIUM

- UWARUNKOWANIA -**
- OBSZARY ZABUDOWANE**
- IMN Obszary zabudowy mieszkaniowej
- IU Obszary zabudowy usługowej
- IUP Obszary usług publicznych
- IAG Obszary aktywności gospodarczej
- OBSZARY BOKALNE I LESNE**
- IZP Obszary zielonej strefy rekreacji
- ZC Obszary cmentarne
- ZP Obszary zielonej strefy parkowej
- OBSZARY ROLNICZE I LASOWE**
- ZL Obszary lasów
- R Obszary rolnicze - uprawy polowe
- R Obszary rolnicze - łąki i pastwiska
- OBSZARY WÓD**
- WS Obszary wód powierzchniowych
- KOMUNIKACJA**
- NO Obszary infrastruktury technicznej
- NU Obszary urządzeń do odprowadzenia i usunięcia ścieków
- W Obszary nierozdzielnie składowisk odpadów
- 110 kV Obszary urządzeń zapobiegających w wodzie
- 110 kV Obszary głównego ciągu wysokiego napięcia ze stacją odcięcia
- 110 kV Obszary tras przelotu linii wysokiego napięcia 110 kV
- 110 kV Obszary linii elektroenergetycznych
- KOMUNIKACJA**
- KK Obszary kolejowe
- KS Obszary komunikacji samochodowej
- DW Obszary dróg wojewódzkich
- DW Obszary dróg powiatowych
- DW Obszary dróg gminnych
- STREPY OCHRONNE**
- OBIEKTY OCHRONY CHRONIONE
- Granicz GSD "Dolina Środkowej Odry" (PL000004)
- Granicz SOD "Krzegówek, Zwiola Odry" (PL000012)
- Obszar chronionego krajobrazu:
 1. "Inny Obłędok - Obłędok"
 2. "Nowosolska Dolina Odry"
- Obszar rezerwu przyrody "Radowice"
- Obszar użytku ekologicznego
- Przebiegający użytk ekologiczny "Dolina Szwarczy"
- "Bogno rybnie z kusiokiem"
- "Przy wale"
- Obszar projektowanego zespołu przyrodniczo-krajobrazowego
- Strefa ochrony konserwatorskiej układów przestrzennych
- Strefa ochrony konserwatorskiej krajobrazu kulturowego
- Chronione obszary punktowe (groty i jaskinie)
- Chronione aleje
- Pomniki przyrody
- Strefa ochrony podziemnej ujęcia wody powierzchniowej "Sadów"
- Strefa ochrony bezpośredniej ujęcia wody powierzchniowej "Sadów"
- Zaległy powódź z lipca 1967r.
- Obszar bezpośredniego zagrożenia powodzią (według Q1%)
- GZWP 150
- Granicz GZWP 150

- KIERUNKI -

- IMN Obszary zabudowy mieszkaniowej
- IRM Obszary zabudowy zagrodowej
- IAG Obszary aktywności gospodarczej
- IUP Obszary usług publicznych i usług sportu i rekreacji
- IUS Obszary usług publicznych i usług sportu i rekreacji
- IZP Obszary zielonej strefy rekreacji
- KOMUNIKACJA**
- IKDZ Drogi publiczne klasy zbiorczej
- IKDL Drogi publiczne klasy lokalnej
- SRGOWSKO-KULTUROWE**
- Strefa "A" ochrony konserwatorskiej
- Strefa "B" ochrony konserwatorskiej
- OBIEKTY OCHRONY CHRONIONE**
- Granicz obszarów, na których niezrealizowane będą urządzenia wykorzystujące energię z odnawialnych źródeł energii, a także przedsięwzięcia związane z ograniczeniem w zabudowie oraz zagospodarowaniu i użytkowaniu terenu
- OZNAČENIA PROGNOZY**
- Funkcje o przyszłym przebiegu w terenie
- Funkcje powołujące przekształcanie w środowisku przyrodniczym, kulturowym i historycznym
- Funkcje powołujące przekształcanie w środowisku przyrodniczym, kulturowym i historycznym
- Funkcje powołujące przekształcanie w środowisku przyrodniczym, kulturowym i historycznym